

ハイブリッド 基板クリーニング装置 NCX-250



We'll pursue the customer wants.

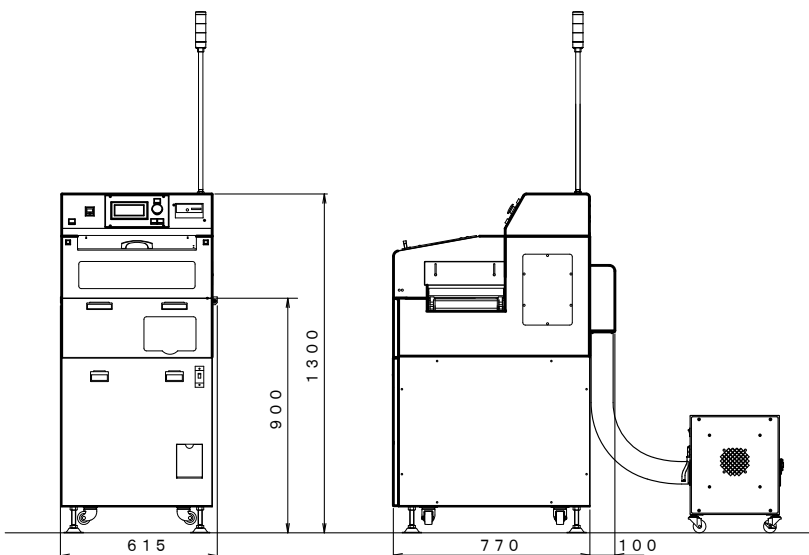
基板に付着したゴミをブラシと粘着ローラによりクリーニングします。

特長

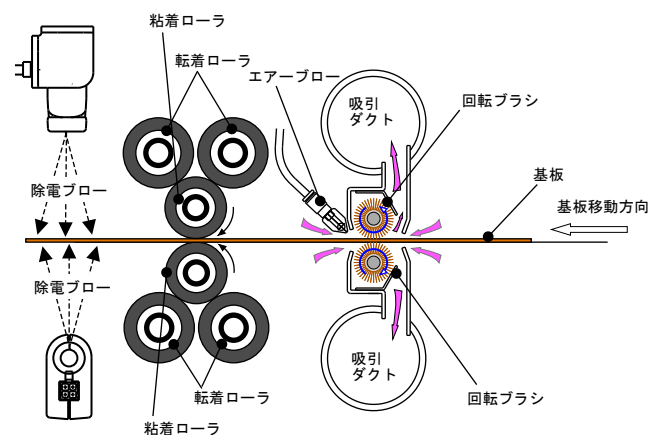
- 上下ブラシ+上下ローラによるフル装備の基板クリーニング装置
- ブラシによるクリーニングの後、ローラにより極めて微細な塵埃も除去
- ブラシ及びローラはタッチパネル操作による数値入力で高さ設定が可能
- 上面／下面ともに実装基板のパス運転可能
- 基板搬出側にイオナイザを上面／下面に標準装備



外観図



クリーナ機構図



株式会社 **ナガオカ製作所**

本社工場にて認証取得



<http://www.nagaokass.co.jp>

- 本社工場 : 長野県北佐久郡立科町大字芦田1829
TEL: 0267-56-1259 FAX: 0267-56-3411
- 関西営業所 : 兵庫県神戸市中央区磯部通4丁目2番地8号田嶋ビル8F
TEL: 078-241-7955 FAX: 078-241-7966
- 関連会社 : 長岡電子装備(蘇州)有限公司
TEL: 86-512-6808 FAX: 86-512-6808-7063
<http://www.nagaokass.co.jp>

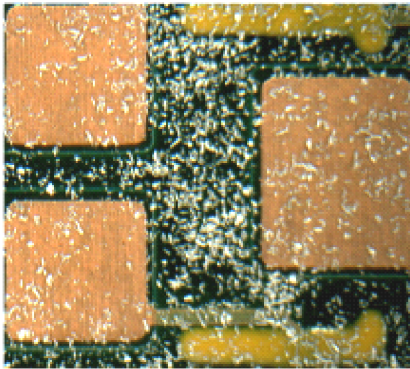
※ 仕様及び外観は改良のため予告なく変更することがあります

2023.11.30

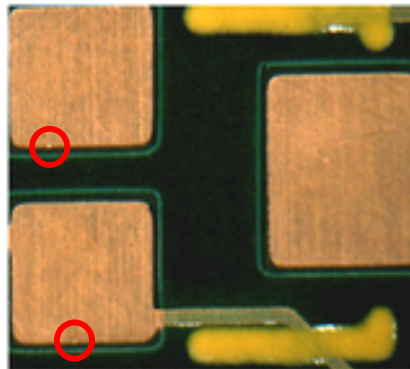
除去能力

50 μ 以下のアルミ粉を振りかけて除去能力を検証

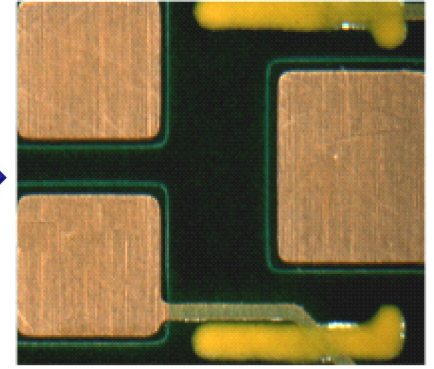
アルミ粉を振りかけて投入



ブラシのみで除塵10 μ のアルミ粉が点在



ローラ投入後、アルミ粉の残りは確認されませんでした。



仕様

型式	NCX-250
外形寸法	W 615 × D 870 × H 1300mm
質量	230kg
適用基板サイズ	L 80mm × W 50mm ~ L 330mm × W 250mm
基板幅調整	クランクハンドル(脱着式)による手動調整 (デジタルポジションインジケータ付き)
使用電源	AC100V \pm 10% 3Pアース付電源コード5m付
消費電力	最大:0.6kVA
使用空気圧	0.5 \pm 0.1MPa
使用空気圧	100NL/min
静電気除去装置	基板搬出側にイオナイザを上面/下面に設置
ブラシ仕様	
回転ブラシ構造	ブラシの回転により、基板のゴミを取り除き集塵機により集塵 ●タッチパネルによりブラシの回転数が設定可能 ●上面用のブラシと下面用のブラシを装備 ●上面用のブラシは、基板の板厚により数値入力で高さを設定 ●運転モードにより、ブラシユニットが上昇/下降を自動段取り
ブラシ材質	ポリエステルカーボン
エアブロー機構	スリットノズル式 30 μ mの隙間から噴出するエアにより、スルーホールに入り込んでいるゴミやクズを除去
集塵機寸法(別置き)	W 326 × D 350 × H 450mm
ローラ仕様	
粘着ローラ構造	粘着ローラにより基板の両面を同時に強力クリーニング ●上面・下面に粘着ローラが各1本付いており、ゴミを付着させて除去 ●上面・下面に転着ローラが各2本付いており、粘着ローラに付着したゴミを転着 ●合計6本のローラにより、基板の両面をクリーニング ●粘着ローラに付着したゴミは、専用のクリーニング液で洗浄することにより、一定の粘着力を保持 ●粘着ローラは、基板の板厚により数値入力で高さを設定 ●運転モードにより、ローラユニットが上昇/下降を自動段取り
粘着ローラ材質	粘着ゴムは、ブチルゴムを主成分とした合成ゴムを使用 基板の表面に影響を与えずに、凹凸の表面にもくまなく密着
付属品	●小型集塵機 ●集塵用ホース ●クリーニング液1本
オプション	●コンベア幅 自動調整 ●集塵機 排気HEPAフィルタ ●予備ブラシ ●予備ローラ 他