

XYレーザーマーキング装置 NSC-250Sxy



We'll pursue the customer wants.

基板表面に正確な位置で複数箇所印字

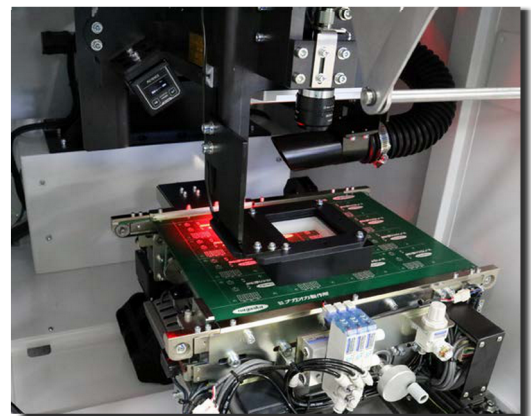
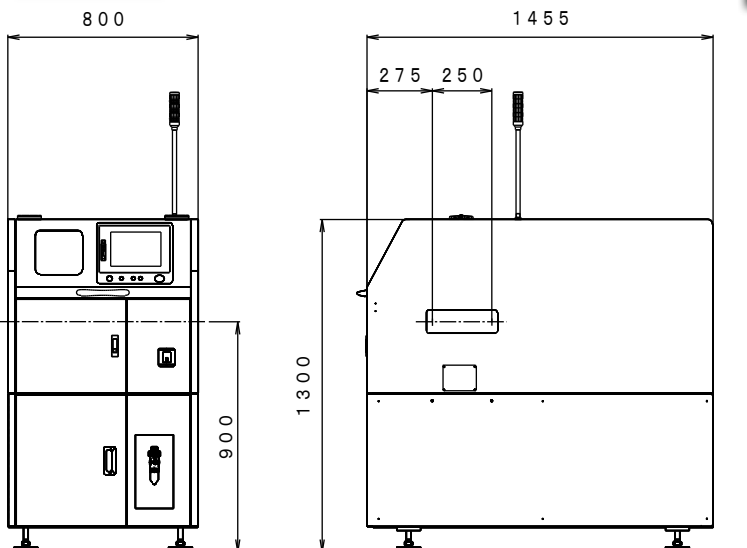
特長

- 機長800mmの当社最短モデル
(X-Yステージコンベア)
- 印字後、XYテーブルを動かさずに
読取を行いタクトを短縮
読取機能は標準仕様
- 操作パネルの大型化と、取付方法の
改良で操作性を向上
- 位置補正機能を追加することにより、
印字精度のUP(オプション)
- オプションにより、使い勝手が向上※

※裏面に記載



外観図



■ 内部写真

株式会社 **ナガオカ製作所**

本社工場にて認証取得



http://www.nagaoka.co.jp

http://www.nagaokass.co.jp

■ 本社工場

:長野県北佐久郡立科町大字芦田1829
TEL:0267-56-1259 FAX:0267-56-3411

■ 関西営業所

:兵庫県神戸市中央区磯部通4丁目2番地8号田嶋ビル8F
TEL:078-241-7955 FAX:078-241-7966

■ 関連会社

:長岡電子装備(蘇州)有限公司
TEL:86-512-6808 FAX:86-512-6808-7063

http://www.nagaokass.co.jp

※ 仕様及び外観は改良のため予告なく変更することがあります

2023.11.2

基本仕様

対象基板	基板寸法	L 80mm × W 50 mm ~ L 330mm × W 250 mm
	基板厚み	0.5 mm ~ 2.0 mm
	基板材質	ガラスエポキシ
搬送仕様	搬送高さ	900±20 mm
	搬送方向	右 ⇒ 左 または 左 ⇒ 右
	搬送基準	手前基準
	搬送方式	平ベルト搬送
	搬送速度	MAX 20 m/min
	コンベア幅調整	自動幅調整
X-Yテーブル	X軸・Y軸動力	ACサーボモーター
基板固定	位置決め方法	シリンダによる幅寄せ機構
安全機構	安全カバー（電磁ロック付）	レーザ光及び可動部の安全を確保します
	基板搬入・搬出部シャッター付	レーザ印字中はシャッターを閉じます
	レーザ照射	レーザ照射時、黄色の警告灯が点灯します
設備寸法	W 800 mm × D 1455 mm × H 1300 mm	
質量	約 500 kg	
操作部	タッチパネルによる（10インチ カラー）	
使用電源	AC100V±10% 電源コード 5 m 付	
消費電力	最大 1.2 kVA	
空圧源	空気消費量：10NL/min 圧力：0.5±0.1MPa	
塗装色	ホワイト	
吸引機構	集煙機（別置き） W 350 mm × D 400 mm × H 616 mm（標準）	

オプション

- ◆画像認識機能：基板マークの認識により、印字位置の補正を行い印字精度を高めます
- ◆自動機種切替え：ハンディリーダーでカンバンを読み取り、登録されたプログラムを抽出し切り替えます
- ◆ログ管理：印字されたデータを読み取り、結果をPCへ保存します
- ◆両面印字対応：表裏反転機との組み合わせで、両面印字を行うことが可能です
- ◆その他カスタマイズ検討いたします